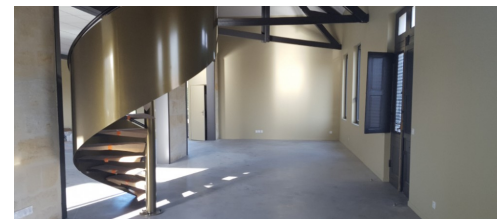




BUREAUX - 280 M² - ZI DU PHARE MERIGNAC

Référence : ED3381



A louer belle maison en pierre, entièrement rénovée, à destination de bureaux, d'une surface totale de 280 m² dont 70 m² de mezzanine située à Mérignac - ZI du Phare à 800 m de la Sortie 10 / Rocade. Prestations : climatisation réversible, fibre optique, accès PMR, places de parking sur site. Disponibilité : 1er janvier 2020

Surface : 280 m²

Disponibilité :
1er janvier 2020

Préstations :

Type de bien : Bureaux

Localisation :

Ville : Mérignac
Secteur : OUEST

